

판유리 표면 품질 검사 의 표준

신제품

FS-5DXIN

이제 새로운 고급 검사 기능과 함께 하십시오

ISRA
VISION

**The Best
Just Got
Better**

전문성의
구현
혁신을 통한 발전.

신제품

FLOATSCAN-5DXIN

이제 새로운 고급 검사 기능과 함께 하십시오

시장 요구 사항이 변하면서, 품질 요구 사항이 강화되는 동안 판유리 제조업계에서 품질 리더로서의 입지를 유지할 수 있도록 지원:

FS-5DXIN - 결함 검출, 분류 정확도 및 고 성능의 광학 측정으로 기존 업계에서 입증된 판유리 검사 표준이 업그레이드 되었습니다.

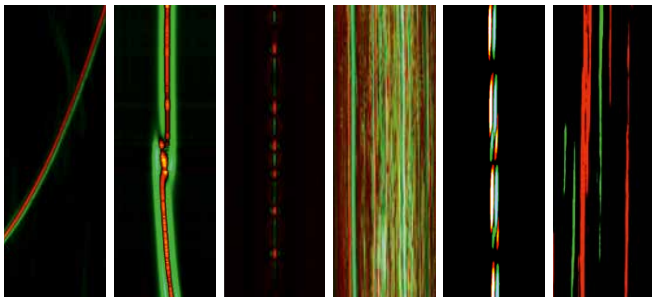
자동 감도 조절 - 리본에 먼지가 많이 쌓이면 성능이 저하될 수 있으므로 시스템은 경고 메시지를 표시하고 모든 글라스를 검사하도록 감도 설정을 권장하거나 자동으로 조정할 수 있게 합니다.



신제품

새로운 주요 기능:

광학 품질을 관리하는 더 많은 도구를 사용하여 저대비의 Ream결함, V shape 결함, 또는 얇은 Cord 결함 까지도 검출할 수 있습니다. 정밀하고 재현가능한 광학값의 측정 - 특허받은 모아레 기술은 **FLOATSCAN** 제품군의 고유한 기능으로 - 더 많은 유형의 광학 결함을 검출할 수 있습니다. 글라스 광학 품질 문제를 조기에 식별하여 고객 클레임을 줄이고 귀사의 생산공정에 대해 더 깊이 이해하십시오.



정확도 향상 - 결함 코어 크기 측정이 2배 더 정밀해졌습니다. 품질 관련 결함의 심각성에 대한 보다 정확한 이 정보를 사용하면 고객 클레임의 리스크 없이 라인 수율을 높일 수 있습니다.

코팅 컬러 모니터링 - 이 새로운 옵션은 코팅 품질에 대한 시간 품질 피드백을 제공하여 공정 문제를 조기에 식별하고 수율을 높일 수 있습니다.

업그레이드된 하드웨어 및 구성 요소

초소형 고효율 LED 조명과 유지 보수가 용이한 기계 설계는 물론 고속의 최신 ISRA 라인스캔 카메라를 사용하여 시스템의 장기적인 안정성을 보장하고 유지 보수 부담과 검사 중단 시간을 최소화합니다.

이러한 기능 중 다수는 기존 **FLOATSCAN-5D** 시스템의 업그레이드를 통해서도 가능합니다!



최상의 판유리 품질 평가

올인원: 30년 이상의 경험
... 그리고 최고의 혁신 ...

증가된 글로벌 경쟁의 압박을 고려할 때 효율성 및 생산성 극대화와 같은 항목은 경쟁 우위를 유지하는 핵심 요소입니다. 성공요인은 플로트 글라스 생산을 얼마나 안정적으로 모니터링하여 일관되고 안정적인 작동을 달성하는가에 달려 있습니다. 이것이 **FLOATSCAN** 제품군이 도움을 주는 부분이며 전 세계 최고의 플로트 글라스 생산업체가 30년 이상 ISRA VISION 검사 솔루션에 의존해 온 이유입니다.

개선된 **FLOATSCAN** 제품군은 플로트 글라스 가공의 새로운 가능성을 열어주고 최고의 이점을 제공합니다.

정확성 및 사용의 용이성 - 시장 요구 충족:

FLOATSCAN 평판 글라스 생산을 위한 지속적인 공정 최적화 및 생산 최적화를 수행하기 위한 최고의 투입입니다. 모든 요구 사항에 대한 신뢰성과 경험 및 유연성을 가지고 있습니다 :

자동차 판유리
표준 건축용 판유리
고급 건축용 판유리
얇은 판유리

미래를 위한 열쇠를 잡으십시오 - 세부사항에 대한 문의를 주십시오.

최고의 제품 품질을 위하여

귀사의 생산을 더욱 생산적이고 비용 효율적으로 만드십시오.

FLOATSCAN 은 글라스 제조업체에게 생산성을 대폭 증대하여 더 큰 성과를 달성할 수 있도록 중요한 정보를 제공합니다. 포함된 특징은 아래와 같습니다.

독자적인 최고의 분류 성능
코팅 결함 검사
완전한 Tin 결함 검출 및 판별
결함의 깊이 측정
광학 측정

생산 효율성을 증가시킬 준비가 되어 있습니까?
미래에 대한 열쇠를 얻으십시오 - 당사의 전문가 팀이 귀사를 지원해 드립니다.

표준형으로도 귀사의 투자에 보답하는 360° 가치 창출. 필요한 것을 선택하십시오.

새로운 **FLOATSCAN** 세대는 플로트 글라스 가공의 다양한 품질 요구 사항에 맞게 다양한 제품 카테고리로 제공됩니다.

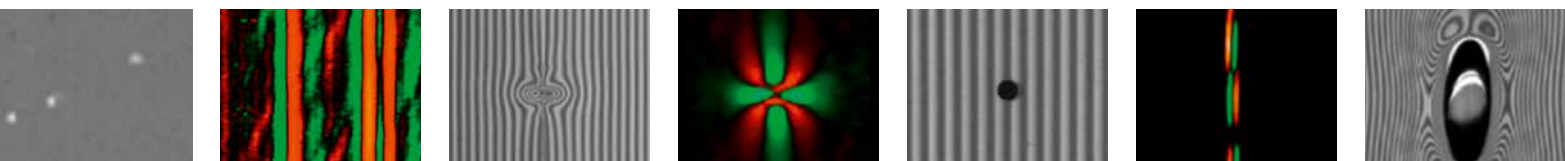
FLOATSCAN-표준형
왜곡 및 비왜곡 결함 검출을 위한 표준 검사 설계

FLOATSCAN-프리미엄
통합된 정밀 광학 측정

FLOATSCAN-5DXIN

최고의 검사, 비교할 수 없는 분류, 올바른 품질 결정 및 결함 유형 정보

신제품



생산 효율성을 최대로 끌어 올리십시오

신뢰성있는 데이터 - 기술 및 가치:

최고의 광학 측정 능력 - 모아레 기술

- 탁월한 광학 결함 검출 및 측정을 위한 새로운 모아레 기술의 진화
- 자동차 산업을 위한 신뢰성있는 광학 판유리 품질 보장
- 확증된 오프라인 방식에 필적하는 검사
- 두께, 투과율 및 컬러 변화에 대한 내성
- 교정 불필요
- 다중 필터링을 통한 정확한 측정
 - 광학 미세 라인(좁은 Ream, 화학적 Ream,...)
 - 자동차(Draw lines)
 - 지브라 결함(Wide lines ...)

최적의 품질 정보를 생성하는 기초:

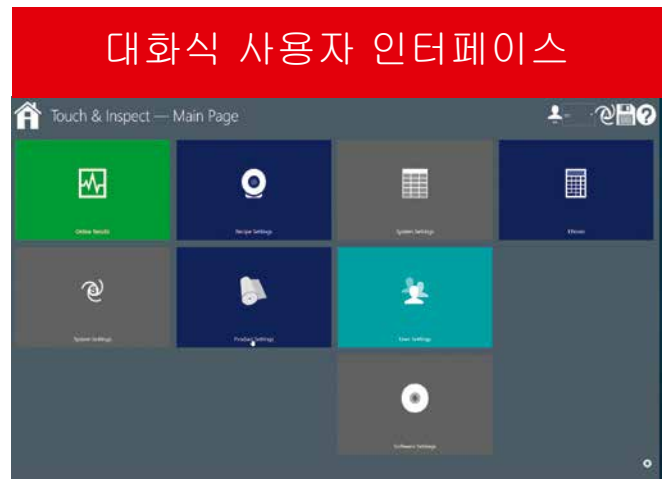
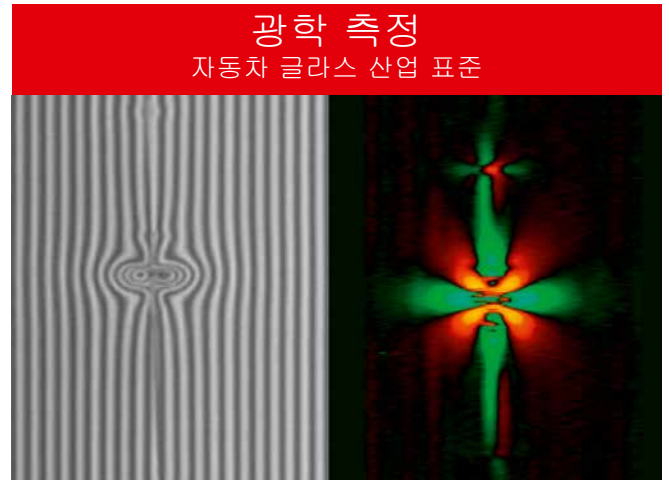
특허받은 독자적인 멀티 뷰 멀티 모드 기술

- 올인원 카메라 시스템 설계:
 - 스위칭 가능한 LED 조명과 결합된 단일 카메라 뱅크는 결함을 확실하게 구별하기 위해 다양한 뷰를 생성
- 하나의 시스템에서 5개의 광학 채널 조합
- 통과되는 유리의 높낮이 변화에 대한 검사의 허용오차
- 낮은 콘트라스트 결함 검출

고급 다단계 분류 기술:

결함 분류의 우수성 - 검사를 초월

- 과학자가 아닌 검사자를 위해 설계된 셋업, 시운전 및 튜닝 - 이해와 작동이 용이
- 몇 번의 클릭만으로 간단하고 빠르고 효율적으로 신뢰성있는 수율을 확인:
 - 다수의 특징값 세트를 기반으로 한 유형 분류
 - 안정적인 규칙 기반으로 쉽고 간단하게 결함 종류 간의 관계를 정의
 - 자동적이고 훈련 가능한 QUICKTEACH 분류를 통한 글라스 검사 학습, 공정 개선을 위한 기존 경험 수집
- 결함 심각도 분류
 - 손쉬운 결함 관련 분류기 미세 조정



성공과 최고 생산성을 위한 열쇠

품질 지수 고 품질의 완제품 생산성 증가



수율을 최적화하는 품질 지수

- 사용자 조정 가능한 품질 수준으로 자동 품질 등급
- 결함 유형, 개수 및 심각도에 따른 등급 기준
- 마킹 유닛과 직접적인 통신을 하여 품질 지수를 전송

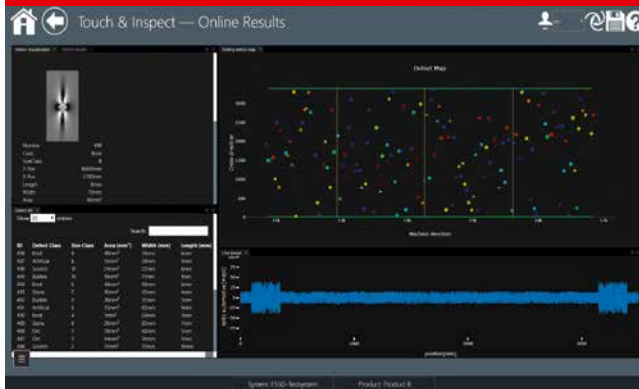
오퍼레이터를 위한 고급 온라인 공정 분석

- 실제 유리 가공에 대한 빠른 분석을 한눈에 명확하고 쉽게 표현하는 유연하고 직관적인 새로운 실시간 그래픽 사용자 인터페이스

획기적인 시스템 설계 단순함과 견고함이 핵심 요소

- 가용성 극대화 및 유지 보수 부담 최소화

온라인 공정 분석 빠른 의사 결정



간편한 통합 및 빠른 기동:

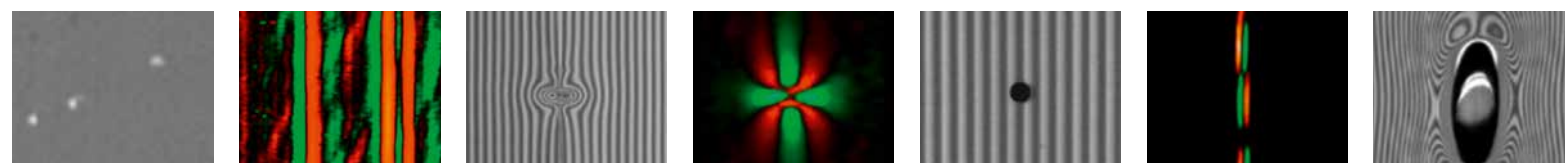
- 사전 정의된 파라미터 설정
- 인증된 기동 접근 방식
- 다음 사항들을 위한 표준화된 인터페이스
 - 절삭 제어 및 최적화
 - 글라스 품질 마킹
 - 표준 장비 (Bottero, Millennium, Grenzebach...)

설계 및 통합 신속한 설치 및 튜닝

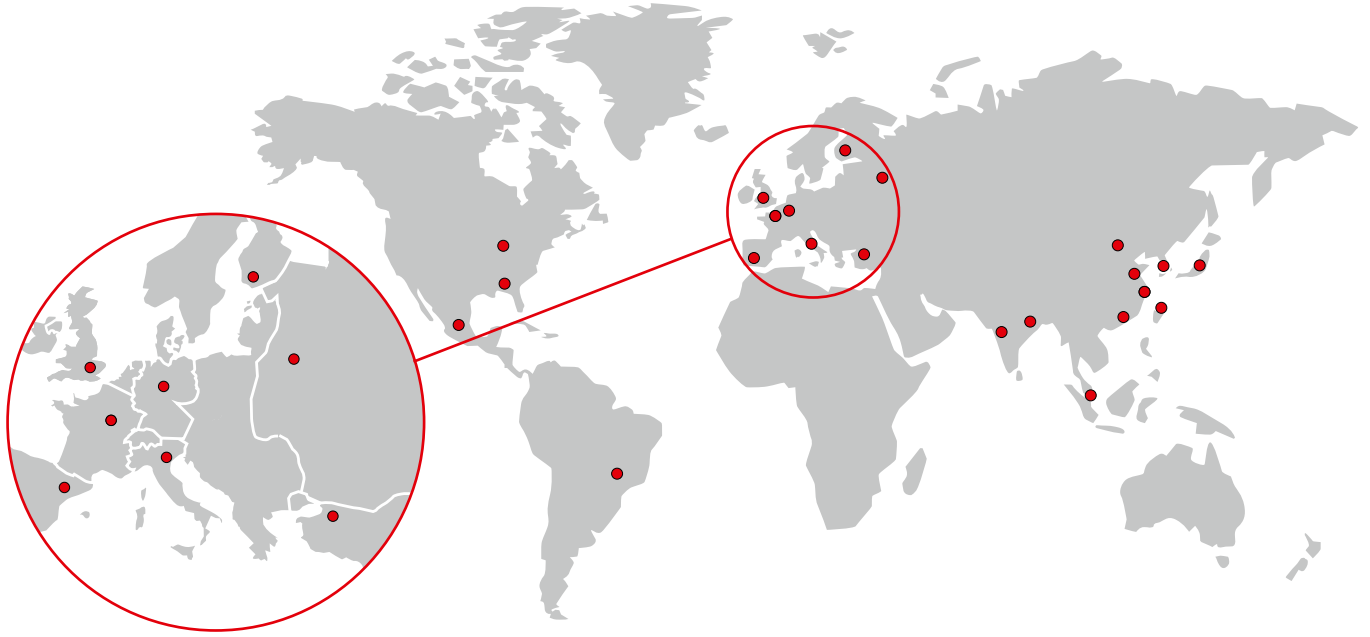


FLOATSCAN 제품군 요약

- 업계 표준으로서의 모아레 기술 - 고품질 글라스의 인증된 광학 측정
- 가장 빠른 투자 회수를 보장하는 고성능 분류
- 고급 LED 조명 기술
- 전 세계에 설치된 1000개 이상의 시스템



혁신적인 광학 검사 자동화



저희는 광학 검사 솔루션의 혁신가입니다.
다수의 경험, 최고의 시스템, 최상의 서비스,

ISRA VISION은 30년 이상 검사 시스템 산업을 선도하며,
매우 정밀한 광학 품질 검사 자동화 시스템을 제공하였습니다.

10,000 개 이상의 성공적인 경험 사례를 바탕으로 혁신적이고 지속가능한 머신비전 솔루션을 보유하고 있습니다.

유리, 플라스틱, 호일, 인쇄 및 자동화 등 전세계 다양한 제조 산업에서 저희 이스라비전의 제품이 널리 사용되고 있습니다. 이러한 제조 산업의 전체 공정을 제어할 수 있는 표준 시스템을 제공하는 것이 저희 목표입니다.

이스라비전은 산업과 고객의 니즈에 맞춘 제품을 개발합니다. 고객들은 이스라비전을 선택하고, 900명 이상의 직원들이 25개국에서 고객의 성공을 도모하고 있습니다.

표면 검사를 위한 귀사의 글로벌 파트너

풍부한 경험과 우수한 전문가 팀을 기반으로 복잡한 어플리케이션도 솔루션을 설계하고 구현할 수 있습니다.

우리의 미션은 단순히 제품 발송에서 끝나지 않습니다. 고객지원 및 서비스센터 (CSSC) 전문팀으로 끝까지 책임지고 유지보수까지 지원합니다.

컨설팅부터 서비스까지 그리고 맞춤형 솔루션부터 전 세계 서비스까지 완벽한 고객지원을 보장합니다. 귀사 비즈니스의 경쟁력을 도모합니다.

함께하세요
검사 제어 **ISRA VISION**

ISRA VISION

독일
전화: +49 (2366) 930 00

벨기에
전화: +49 (2366) 930 00

스페인
전화: +34 (93) 839 70 32

프랑스
전화: +33 (0) 155 681 250

이탈리아
전화: +39 (0464) 490 603

영국
전화: +44 (1442) 261 202

미국
전화: +1 (770) 449 77 76

브라질
전화: +55 (11) 347 611 32

터키
전화: +90 (212) 285 97 45

러시아
전화: +7 (921) 055 63 30

P.R. 중국
전화: +86 (21) 685 002 88

일본
전화: +81 (45) 534 99 11

대한민국
전화: +82 (31) 806 973 00

타이완(R.O.C.)
전화: +886 (3) 250 01 48

인도
전화: +91 98 23 16 24 55

ISRA의 기술로 투자 수익 향상을 이루어 보세요

info@isravision.com

www.isravision.com